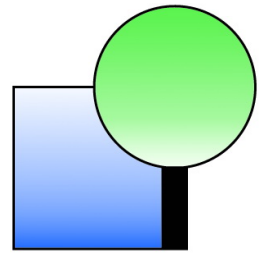
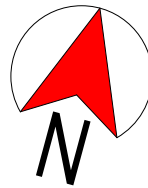


3 1/2-Raum - Wohnung

Dregerhoffstraße Haus-Nr. 56



0 0,5 1 1,5 2 2,5 3 3,5 4 4,5 5 5,5 6 6,5 7 7,5 8 8,5 9 9,5 10 m



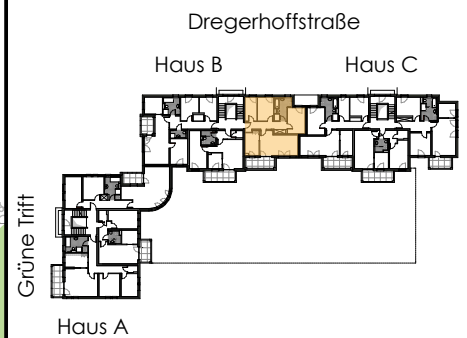
Wohnungsbaugenossenschaft
"Wendenschloß" eG

Wendenschloßstraße 331

12557 Berlin

Telefon 030-6519690

nachricht@wbg-wendenschloess.de



Wohnungsnummer

B101 - EG

Wohnungsfläche

Flächen sind ca. Werte

ca. 93,7 m²

Wohnungsausstattung (Auszug) :

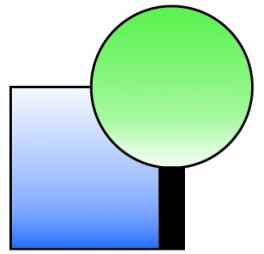
- 3fach Verglasung Fenster
- Rollläden elektrisch betrieben
- Fußbodenheizung
- hochwertiger Fußbodenbelag
- einbruchshemmende Wohnungseingangstür
- barrierefreie Dusche
- Balkonverglasung
- Geplanter Energiebedarf : 62 kWh/m²a

Einrichtung nur beispielhaft !

Stand Januar 2018

3 1/2-Raum - Wohnung

Dregerhoffstraße Haus-Nr. 56



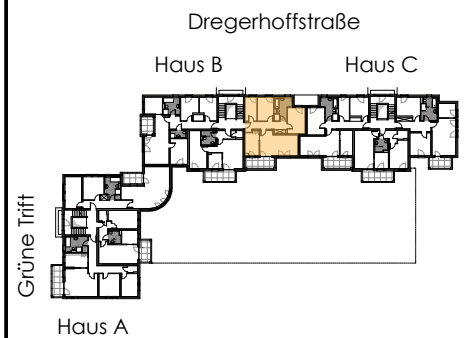
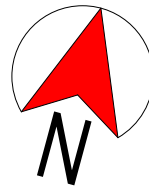
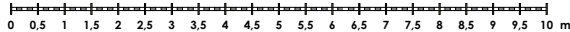
Wohnungsbaugenossenschaft
"Wendenschloß" eG

Wendenschloßstraße 331

12557 Berlin

Telefon 030-6519690

nachricht@wbg-wendenschloss.de



Wohnungsnummer

B201 - 1.OG

B301 - 2.OG

B401 - 3.OG

Wohnungsfläche

Flächen sind ca. Werte

ca. 93,7 m²

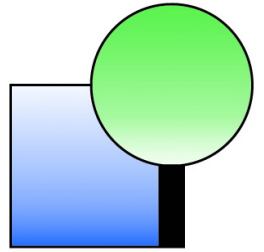
Wohnungsausstattung (Auszug) :

- 3fach Verglasung Fenster
- Rollläden elektrisch betrieben
- Fußbodenheizung
- hochwertiger Fußbodenbelag
- einbruchshemmende Wohnungseingangstür
- barrierefreie Dusche
- Balkonverglasung
- Geplanter Energiebedarf : 62 kWh/m²a

Einrichtung nur beispielhaft !

3 1/2-Raum - Wohnung

Dregerhoffstraße Haus-Nr. 58



Wohnungsbaugenossenschaft

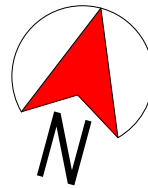
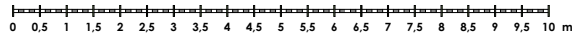
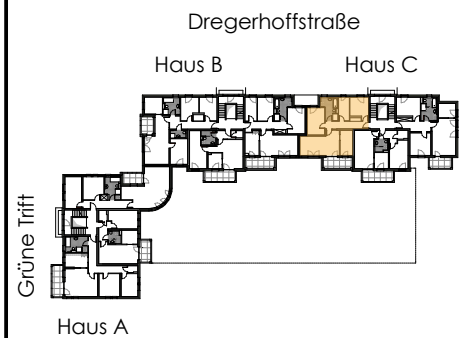
"Wendenschloß" eG

Wendenschloßstraße 331

12557 Berlin

Telefon 030-6519690

nachricht@wbg-wendenschloß.de



Wohnungsausstattung (Auszug) :

- 3fach Verglasung Fenster
- Rollläden elektrisch betrieben
- Fußbodenheizung
- hochwertiger Fußbodenbelag
- einbruchshemmende Wohnungseingangstür
- barrierefreie Dusche
- Balkonverglasung
- Geplanter Energiebedarf : 62 kWh/m²a

Einrichtung nur beispielhaft !

Wohnungsnummer

C103 - EG

Wohnungsfläche

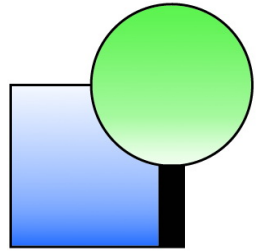
Flächen sind ca. Werte

ca. 91,8 m²

Stand Januar 2018

3 1/2-Raum - Wohnung

Dregerhoffstraße Haus-Nr. 58



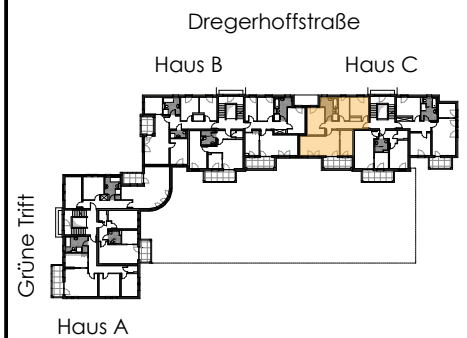
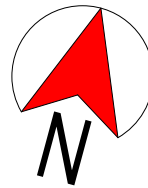
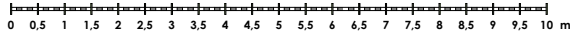
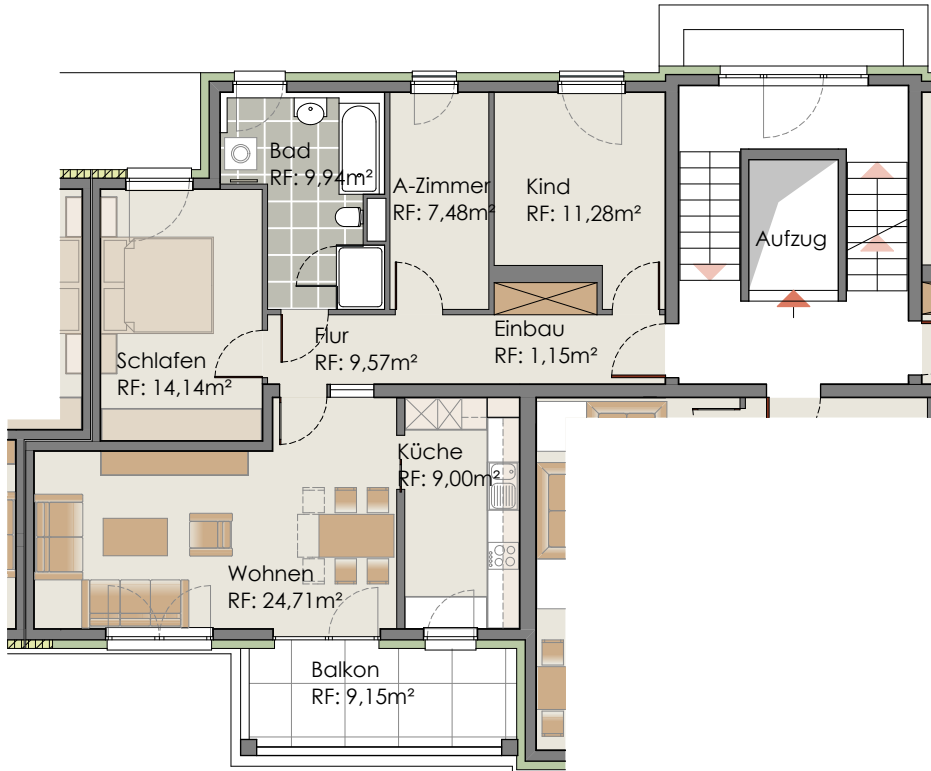
Wohnungsbaugenossenschaft
"Wendenschloß" eG

Wendenschloßstraße 331

12557 Berlin

Telefon 030-6519690

nachricht@wbg-wendenschloss.de



Wohnungsnummer

C203 - 1.OG

C303 - 2.OG

C403 - 3.OG

Wohnungsfläche

Flächen sind ca. Werte

ca. 91,8 m²

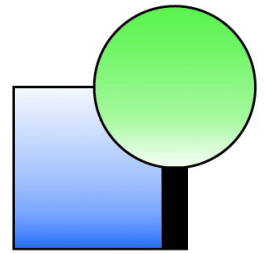
Wohnungsausstattung (Auszug) :

- 3fach Verglasung Fenster
- Rollläden elektrisch betrieben
- Fußbodenheizung
- hochwertiger Fußbodenbelag
- einbruchshemmende Wohnungseingangstür
- barrierefreie Dusche
- Balkonverglasung
- Geplanter Energiebedarf : 62 kWh/m²a

Einrichtung nur beispielhaft !

3 1/2-Raum - Wohnung

Dregerhoffstraße Haus-Nr. 58



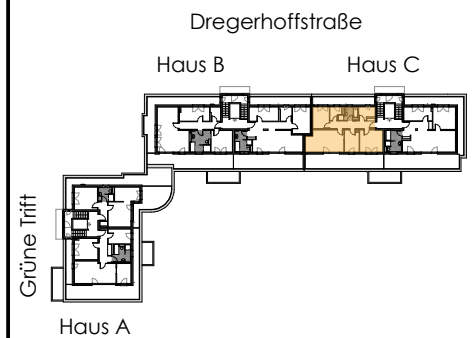
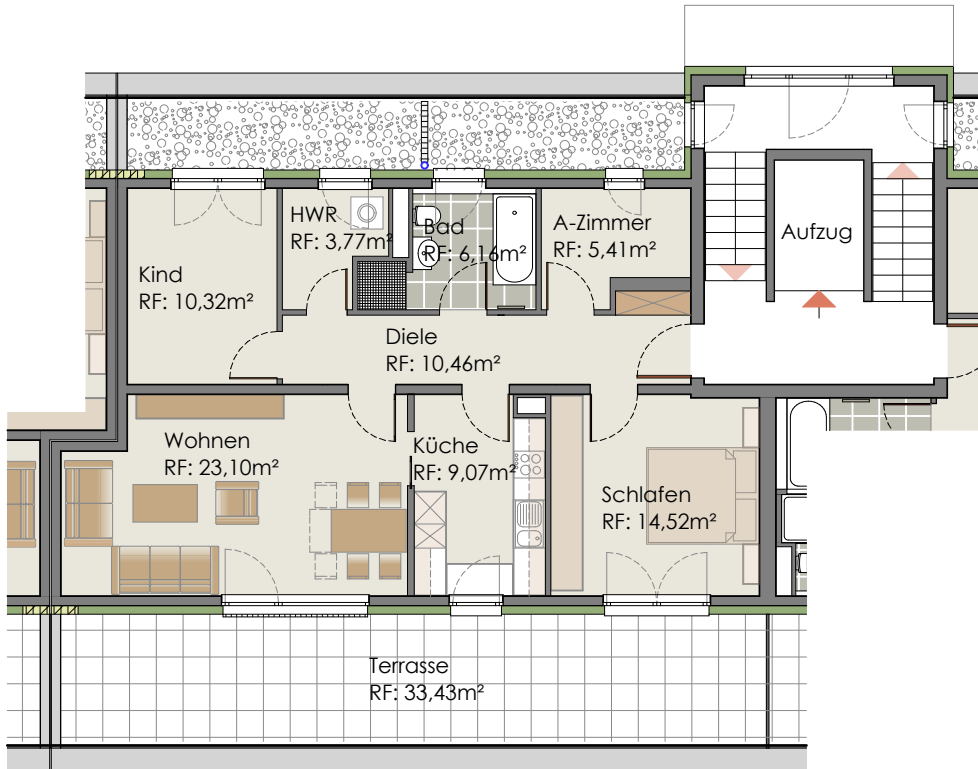
Wohnungsbaugenossenschaft
"Wendenschloß" eG

Wendenschloßstraße 331

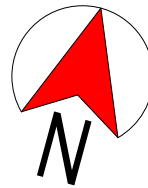
12557 Berlin

Telefon 030-6519690

nachricht@wbg-wendenschloß.de



0 0,5 1 1,5 2 2,5 3 3,5 4 4,5 5 5,5 6 6,5 7 7,5 8 8,5 9 9,5 10 m



Wohnungsausstattung (Auszug) :

- 3fach Verglasung Fenster
- Rollläden elektrisch betrieben
- Fußbodenheizung
- hochwertiger Fußbodenbelag
- einbruchshemmende Wohnungseingangstür
- barrierefreie Dusche
- Geplanter Energiebedarf : 62 kWh/m²a

Einrichtung nur beispielhaft !

Wohnungsnummer

C 502 - DG

Wohnungsfläche

Flächen sind ca. Werte

ca. 91,2 m²

Stand Januar 2018